

# 西興部村

月田 佳佑

## 1. 概要

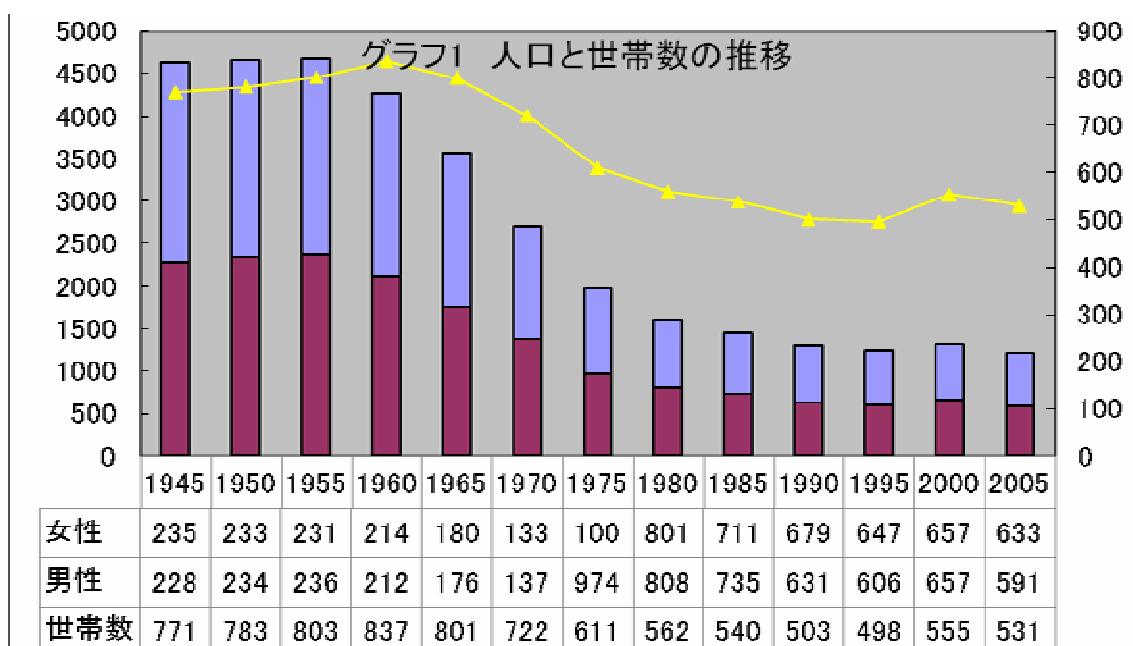
### 1.1 地名の由来

「西興部」の興部とは、アイヌ語の「オウコッペ」より転訛したもので「川尻の合流しているところ」の意であり、当時興部川、藻興部川が合流し、オホーツク海に注いでいたところから、このように呼んだものであり、本村は興部の西方に位置するもので西の字を冠したものである。

### 1.2 歴史

明治 36 年上興部原野が開放され、翌年中興部に官設駅通できて、取扱人坂本国命が本村初の定住者となる。同年には、名寄からの道路が開通し、本州から数多くの入植者が入ってきた。明治 42 年雄武戸長役場より、興部村外二ヶ村戸長役場が分立する。造材を中心に村はひらけてきたが、大正 10 年に名寄線が開通すると急速に村は発展し、現在のような集落が形成された。大正 14 年興部村から西興部村が分村し、石上一太郎が初代村長となる。

### 1.3 人口



出典：西興部村データブック

西興部村の人口は、戦後約 4500 人を推移していたが、1963 年以降減少しており、2005 年の国勢調査によると 1224 人であり、これは北海道の市町村の中で 2 番目に少ない数である。世帯数についても同様で、1960 年の 837 世帯をピークに減少しており、1995 年には一時 500 世帯を割ったが、2005 年では 531 世帯と多少の増加が見られる。

また、西興部村の人口の 4 割以上が 65 歳以上の高齢者であり、今後もさらに高齢化率が増加すると予想される。

## 2. 産業

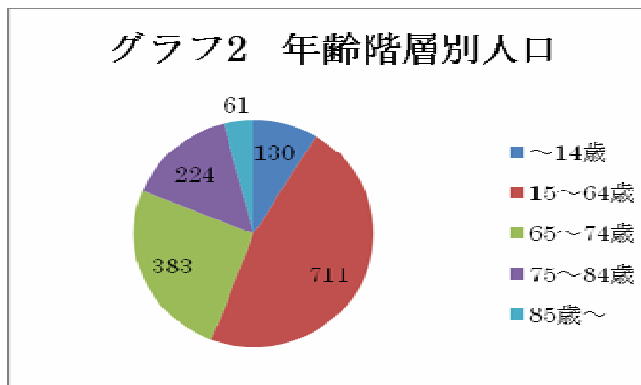
### 2.1 産業別人口

戦後、西興部村では、第一次産業が産業別人口の 6~7 割を占めていたが、1960 年以降になるとその割合は急激に低下した。一方、第一次産業に代わり第二次産業と第三次産業の割合が高くなり、1990 年以降特に第三次産業の割合が高くなった。

また、各産業の詳細について見てみると、戦後の第一次産業ではほとんどが農業であり、ごく少数の林業という比率であった。しかし、年々農業の数は減少し、1950 年には 1285 人であった農業の人口は 2000 年にはわずか 85 人になっていた。

第二次産業では、戦後製造業の割合が 7 割近くを占め、ついで建設業、鉱業の順であった。しかし、製造業の人口が減少し、反対に建設業の人口が増加したため、1970 年には建設業の人口が製造業の人口を上回った。平成になるとその差はさらに広がり、2000 年では建設業の割合が 7 割を超えた。

第三次産業では飛びぬけて多いものはないが、戦後運輸・通信業が最も多く、ついでサービス業、卸売・小売業・飲食店、公務などの順であった。その後、運輸・通信業の数は年々減少し、一方でサービス業の数は増加しており、2000 年ではサービス業が全体の半分以上を占めた。

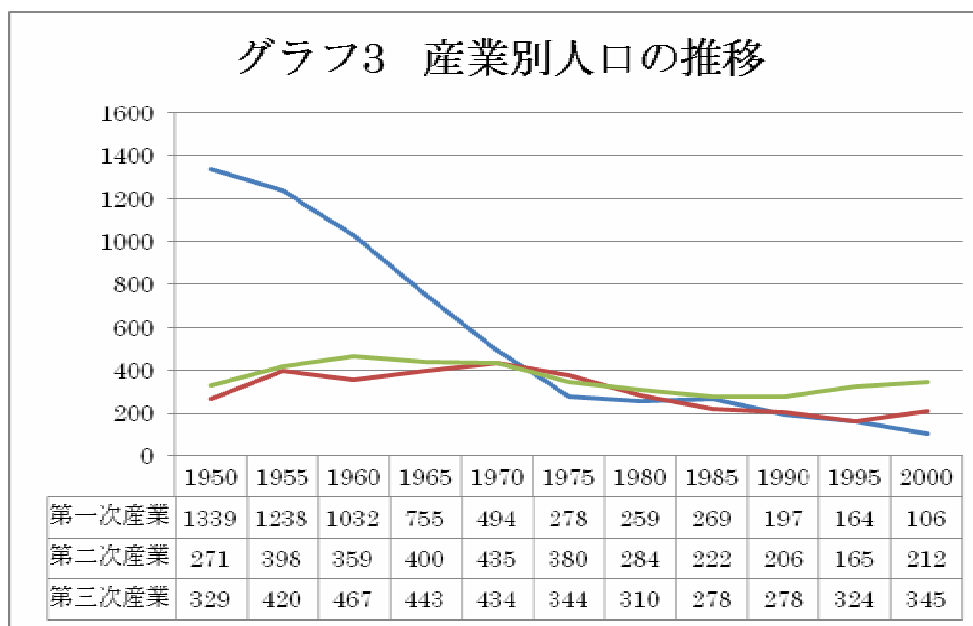


出典：西興部村データブック

図1 西興部村の位置



出典：西興部村案内



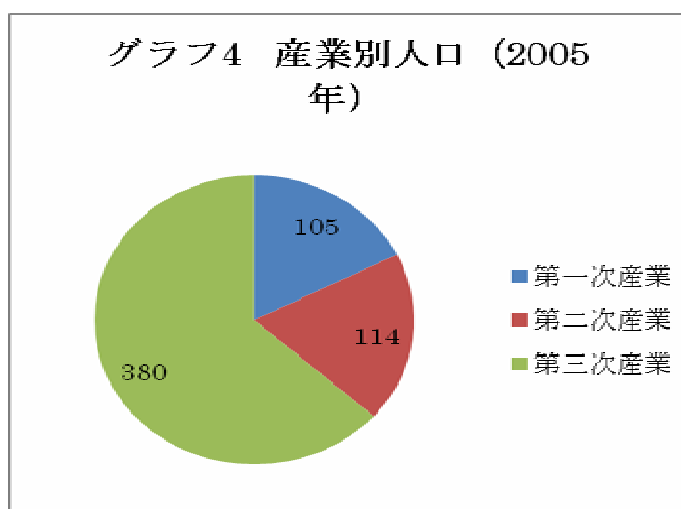
出典：西興部村データブック

現在のところ、第一次産業は減少しているが、総面積 89%を森が占めていることから、恵まれた森林資源を生かした林業、また広々とした土地で営まれる酪農が主な基幹産業である。

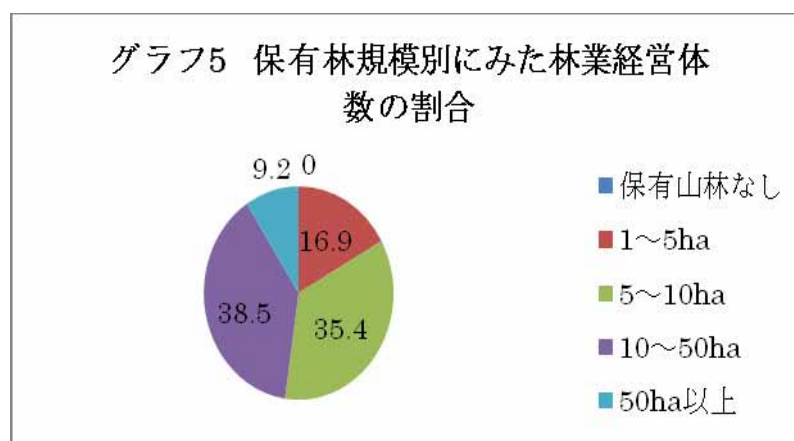
2005 年の最新データによると、第一次産業の就業人口は 2000 年に比べてほとんど変化はないが、第三次産業の就業人口は増加した。一方で第二次産業の就業人口は 2000 年に比べて約半分になった。このことは、この 5 年間で西興部村の人口が約 100 人減っていることが原因の 1 つと考えられる。

## 2.2 林業

西興部村は総面積の 89.4%が林野であることから、林業が基幹産業の 1 つである。林野面積の合計は 27,548ha であり、



出典：市町村の姿-西興部村



出典：市町村の姿-西興部村

国有林 2ha 以外はすべて民有林である。その民有林の中では公有林が 23,847ha、私有林が 3,699ha と多くは公有林である。このように豊富な森林資源があるものの、人口の過疎化が進み林業の経営体数は 65 しかないのが現状である。課題としては多くの人を雇い、西興部村の林業の経営体数の増加が必要であろう。

## 2.3 特産品

### 2.3.1 ドナルドソンニジマス

ドナルドソンにじますは、体長 1 m 以上にもなるにじますの王様。行者の滝から流れ込む聖なる水で養殖され、味は淡泊で、油が程好くのっていて刺身、生寿司のほか、鍋物や飯寿司などいろいろな料理で、その味を堪能することができる。あざやかなオレンジ色に輝く切り身はハマチをしのぐ味わいと言われている。

図 2 ドナルドソンニジマス



出典：西興部村 HP

### 2.3.2 山菜

春から夏にかけては、フキ、ワラビ、ウドにタケノコ。秋にはさまざまなキノコの宝庫である天北の原始林に自生する天然の山菜を新鮮なままで袋詰めにした無農薬野菜の元祖である。ばら売り、詰合せで販売している。

図 3 山菜



出典：西興部村 HP

### 2.3.3 まつたけ焼酎「夢」

西興部村は北海道でも珍しいまつたけの産地である。まつたけは、栽培法が確立されておらず、天然のものしかいないため、この焼酎は、天然まつたけが採れた年にしか製造できない「幻の焼酎」でもある。まつたけを 5% 以上使用しているため、ほのかなまつたけの香りをひきたてる贅沢な焼酎である。

図 4 まつたけ焼酎「夢」



出典：西興部村 HP

### 2.3.4 鹿肉の缶詰「鹿夢缶」

村内で捕獲された、エゾ鹿を大和煮・カレー味、みそ味にした缶詰である。鹿の獣臭さを感じさせない、軟らかい口あたりにしあげてある。ご飯のおかずにはもちろんのこと、お酒のおつまみにも最適である。ロースなどのブロック肉も販売している。

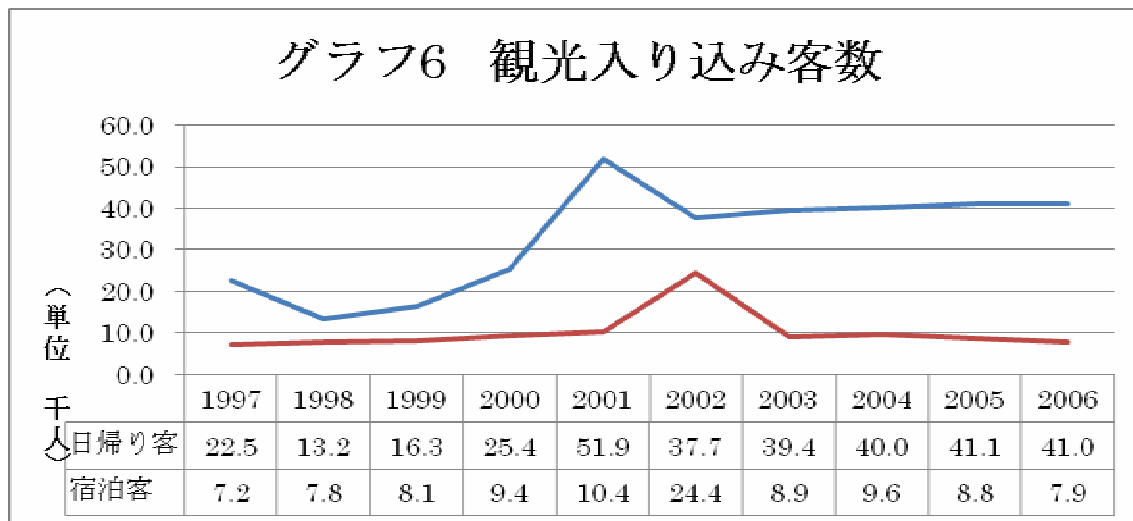
図 5 鹿肉の缶詰「鹿夢缶」



出典：西興部村 HP

### 3. 観光

#### 3.1 観光入込客数



日帰り客はここ 10 年で増加傾向にあり、特に 2001 年には昨年(2000年)の 2 倍の数になった。しかし、最近では目立った増加は見られない。一方宿泊客はここ 10 年でほとんど増加していないが、2002 年に急激に増加した。以上から、日帰り客が増加しているにもかかわらず宿泊客が増加しない原因の 1 つとして、宿泊施設が不十分であることが考えられる。

#### 3.2 観光名所

##### 3.2.1 天北峠

西興部村と下川町の境にあるこの峠は、遠い昔、悪路に悩まされ、やっと登りつめた旅人

図 6 天北峠



出典：西興部村 HP

のための休憩場所として峠の茶屋が設けられたほどの難所であった。今はその跡すらも探せ得ぬ程の改良された国道となっているが、密林を切り開き、雑草が生い茂り、昼なお暗い峠に設けられた茶店はほっと一息番茶でのどを潤し、キンツバで腹ごしらえをする旅人の憩いの場としてその情景が思い浮かべられる。現在ではさほど高くはない峠で、車が行き交う峠となっているが、頂上にあるパーキングに車を止めてしばらくじっとしてみれば、キツネがたわむれる姿や夜には満天に広がる星空を充分満喫できるスポットである。

図 7 鹿牧場



出典：西興部村 HP

### 3.2.2 鹿牧場

瀬戸牛峠を越えて坂を下っていくと、左手に鹿牧場が見えてくる。ここでは観光用に飼育されているエゾシカ、ウサギなどの動物たちが平和に放牧されている。ここではかわいらしい小動物と心やすらかな時間を過ごすことができるだろう。西興部村特産品「鹿夢缶」も販売されている。

図 8 行者の滝

### 3.3.3 行者の滝

上興部市街から 7.5 km の距離で国道 239 号線沿いの天北峠近くに大きな看板があり、そこが入口である。

かつて行者が滝に打たれながら難病平癒を祈願した「行者の滝」。耳に聴こえるのは滝の音と小鳥のさえずり、眼に見えるのは木々の緑と水しぶきだけである。上興部の山奥にある壮大な景観。手付かずの自然を直に感じることができる。



出典：西興部村 HP

### 3.3.4 赤石の滝

興部川の上流にある「赤岩の滝」は高さ約 8m とさほど高くはないが、滝つぼから下流 7~80m にわたって、河床は煉瓦色の軟磐で覆われ、白く砕け散る滝のしぶきと周囲の緑の中で、木洩れ日に鮮やかな赤褐色に映える姿は幻想的である。

### 3.3.5 黒岩の滝

赤岩の滝よりももっと上流にある「黒岩の滝」は地元の人もなかなか訪れたことのない秘境の地。道有林管理センターの遊歩道整備により、誰でも気軽に行くことができるようになった。エゾマツの原始林を流れ落ちる滝は、日本庭園を思わすたたずまいを見せている。

参照ホームページ

西興部村 HP : <http://www.vill.nishiokoppe.hokkaido.jp/>

Wikipedia 西興部村 :

<http://ja.wikipedia.org/wiki/%E8%A5%BF%E8%88%88%E9%83%A8%E6%9D%91>

西興部村案内 : <http://www.ok21.or.jp/annai/mati/nisi/nisi.htm>

西興部村データブック :

<http://www.vill.nishiokoppe.hokkaido.jp/Office/kikaku/datebook/top.htm>

市町村の姿-西興部村 :

<http://www.tdb.maff.go.jp/machimura/map2/01-03/562/economy.html>

<http://www.tdb.maff.go.jp/machimura/map2/01-03/562/agriculture.html>

<http://www.tdb.maff.go.jp/machimura/map2/01-03/562/forestry.html>

西興部村をめぐる旅 :

[http://hiro.lolipop.jp/okhotsk/nisiokotpe/nishiokotpe\\_11.html](http://hiro.lolipop.jp/okhotsk/nisiokotpe/nishiokotpe_11.html)